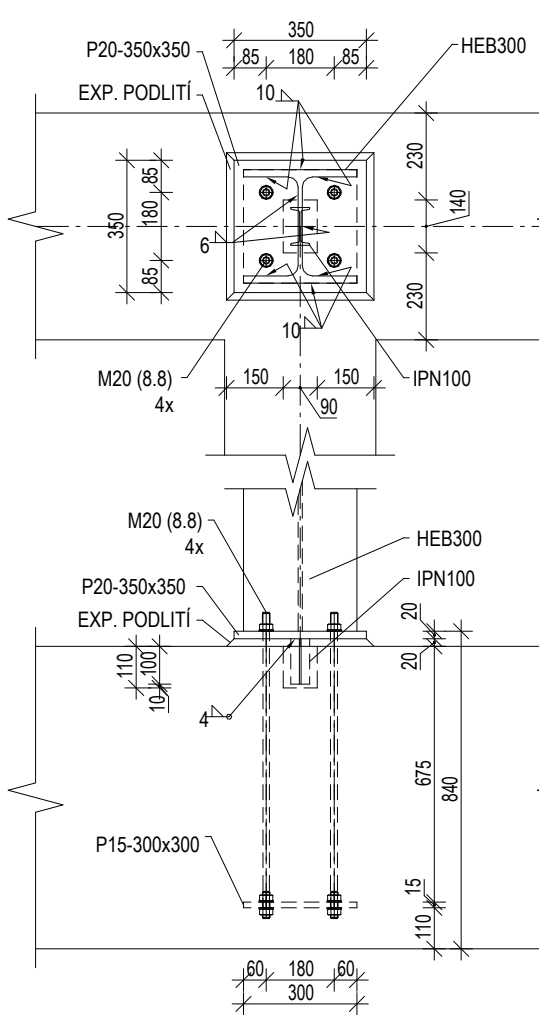


DETAIL KOTVENÍ SLOUPU M1:20



VÝKAZ ZÁKLADOVÝCH KONSTRUKCÍ

POPIS	OBJEM
OPĚRNÁ STĚNA š. 300 mm C25/30 XC4, XF1	19,96 m³
PODKLADNÍ BETON POD PÁS š. 600 mm C12/15 XC0	0,80 m³
PODKLADNÍ BETON POD PÁS š. 600 mm C12/15 XC0	6,25 m³
PROTIRADONOVÝ PÁS BETONOVÝ š. 400 mm C20/25 XC1	3,64 m³
ZÁKLADOVÝ PÁS Žb š. 400 mm C20/25 XC1	6,44 m³
ZÁKLADOVÝ PÁS Žb š. 600 mm C20/25 XC1	50,26 m³

POPIS	OBJEM
PODKLADNÍ BETON š. 130 C20/25 XC1	15,52 m³
PODKLADNÍ BETON š. 130 C20/25 XC1	17,94 m³
NÁSYP ŠTĚRKODRT II. 250 mm	34,51 m³
NÁSYP ŠTĚRKODRT II. 290 mm	37,01 m³

VÝKAZ PROTIRADONOVÉHO ODVĚTRÁVÁNÍ

POPIS	DĚLKA	POZNÁMKA
PROTIRADONOVÉ POTRUBÍ DRENÁŽNÍ ŽESILÉNÉ PE DN 80	17720	VODOROVNÁ PÁTEŘ ODVĚTRÁVÁNÍ DODÁVKA VČETNĚ TVAROVEK
PROTIRADONOVÉ POTRUBÍ DRENÁŽNÍ ŽESILÉNÉ PE DN 80	32980	VČETNĚ ZASLEPEK
PROTIRADONOVÉ POTRUBÍ KG DN 100	2960	VODOROVNÁ PÁTEŘ ODVĚTRÁVÁNÍ DODÁVKA VČETNĚ TVAROVEK
PROTIRADONOVÉ POTRUBÍ KG DN 100	980	VČETNĚ PROSTUPOVÝCH TVAROVKOU S ASFALTOVOU MANŽETOU
PROTIRADONOVÉ POTRUBÍ SVISLÉ HT DN 100	5090	NADZEMNÍ ČÁST, DODÁVKA VČETNĚ KOLEN

LEGENDA MATERIÁLŮ

- ROSTLÝ TERÉN
- NÁSYP - ŠTĚRKOPÍSEK 16-32 zhruběný po vrstvách 200 mm $E_{\text{nar}}/E_{\text{nar}} < 2,5$
- ŽELEZOBETON PÁS Ů - C20/25 XC1, Ocel B 500B s krytím výztuže $C_{\text{min}} = 50$ mm.
- ŽELEZOBETON OPĚRNÉ KONSTRUKCE - C25/30 XC4, XF1 $C_{\text{min}} = 30$ mm
| BETON PROSTÝ C20/25 XC1 Vyzrubažený sítí š. 6 mm KARI s krytím výztuže $C_{\text{min}} = 50$ mm | |
| BETON PODKLADNÍ POD PÁSY C12/15 XC0 | |

POZNÁMKY

- PŘED ZAČÁTKEM PROVEDENÍ PRACÍ ZKONTROLOVAT VŠECHNY ROZMĚRY KONSTRUKCÍ A PROFILY.
- PŘI NEJASNOSTECH ČI POCHYBNOSTECH KONTAKTOVAT PROJEKTANTA.
- KONSTRUKCE PRŮZKUMIT SKUTEČNÝM ROZMĚRŮM STAVBY.
- PROJEKTANT POKRÁDÁ PROVEDENÍ AUTORSKEHO DOZORU A VYSTUPNÍ PROHLÁŠKY NAVRŽENÝCH KONSTRUKCÍ.
- PRACOVNÍ SPÁRY KONZULTOVAT S PROJEKTEM A OPATŘIT ADHEZIVNÍ MÍSTKEM.
- PROSTUPY KONZULTOVAT S PROJEKTEM.
- ZÁKLADOVÝ SPÁRU PŘEVEZME SPECIALISTA GEOLOG A PROVEDE SE KOORDINACE S NÁVRHEM A POSOUZENÍM.
- DO PŮVODNÍHO TERÉNU JSOU ZAHNUTY STAVAJÍCÍ ZÁKLADY PŘEDCHOZÍCH OBJEKTŮ, KTERÉ JE NUTNÉ ODSTRANIT.
- PODKLADNÍ BETON POD ZÁKLADOVÝMI PÁSY PROVEZTE Z BETONU C12/15 XC0.
- ZEMNÍCI PÁSEK UMÍSTIT NA PODKLADNÍ BETON ZÁKLADOVÝCH PÁSŮ.
- OPĚRNOU ŽELEZOBETONOVOU STĚNU PROVEZTE PO DOKONČENÍ OCELOVÉ NOSNÉ KONSTRUKCE.

MATERIÁLY:

BETON: C12/15 XC0 – PODKLADNÍ BETON POD PÁSY
C20/25 XC1 – ZÁKLADOVÉ PÁSY
C25/30 XC4, XF1 – OPĚRNÁ KONSTRUKCE
ZÁKLADŮ 50 MM, KRYTÍ OPĚRNÉ KONSTRUKCE 30 MM

KRYTÍ: VÝZTUŽ: B500B
OCEL: S235
ŠROUBY A KOTVY: 8.8, 10.9
ÚPRAVA: ŽÁROVÉ ZINKOVÁNÍ

±0,000 = 522,050 m n.m.

SOUŘ. SYSTÉM S-JTSK / GRID SYSTEM S-JTSK, VÝŠKOVÝ SYSTÉM BpV / VERTICAL SYSTEM BpV

SCHEMA / KEY PLAN

GENERÁLNÍ PROJEKTANT / HEAD DESIGNER

OBERMEYER
Helika

BERANOVÝCH 65
P.O. BOX 4, 199 21 PRAHA 9
TEL.: +420 281 097 222
EMAIL: info@obermeyer.cz

Nemocnice Pelhřimov
Nemocnice Pelhřimov, příspěvková organizace
Slovanského bratrství 710
393 38, Pelhřimov

PROJEKTANT / DESIGNER

OBERMEYER
Helika

BERANOVÝCH 65
P.O. BOX 4, 199 21 PRAHA 9
TEL.: +420 281 097 222
EMAIL: info@obermeyer.cz

VYPRACOVAL / DRAWN BY

Ing. Pavel Heřádek

ODP. PROJEKTANT / RESPONSIBLE

Ing. Jiří Houša

KONTROLOVAL / CHECKED BY

Ing. Ondřej Balážek

SCHVÁLIL / APPROVED BY

Ing. Ondřej Balážek

NÁZEV ZAKÁZKY / PROJECT NAME

Nemocnice Pelhřimov - Hala a přístřešek odpadového hospodářství na pozemku p.č. 1954/8, 1954/9, 1667/3, 1957/4, k.ú. Pelhřimov

STUPEŇ PD / PROJECT STAGE

DOKUMENTACE PRO PROVEDENÍ STAVBY

NÁZEV OBJEKTU SOVO / DESIGN PART

SO21

NÁZEV PROFESNÍHO DÍLU / DESIGN SECTION

NÁZEV DOKUMENTU / DOCUMENT TITLE

ZÁKLADY

NÁZEV SOUBORU / FILE NAME

1110789 _ DPS _ D1.1.3 _ SO21 _ 100 _ _ 007 _

ČÍSLO PROJEKTU
PROJECT NO.

STUPEŇ PD
STAGE

ČÁST
CODE

SO / IO
PART

PROFESNÍ DÍL
SECTION

DILATACE
DILATATION

ČÍSLO DOKUMENTU
DOCUMENT NO.

REVIZE
REV.

KOPE / COPY